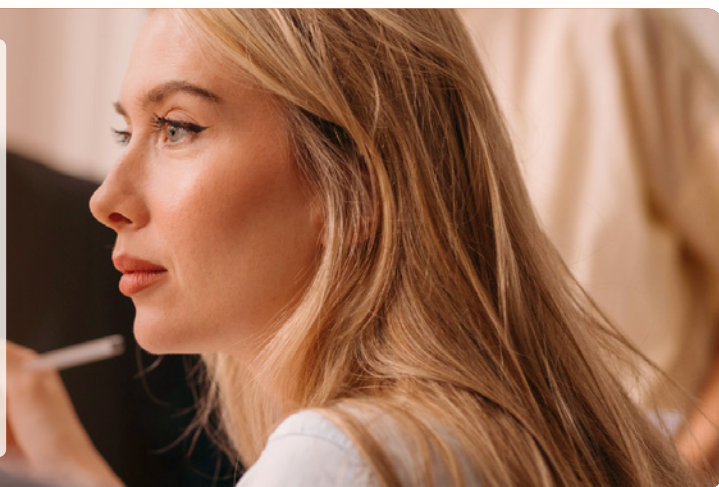


Prosci

Programme pour praticien de la gestion du changement



A qui est destiné ce cours?

Le programme pour praticien de la gestion du changement est idéal pour les personnes responsables de la conduite du changement. Les participants occupent principalement les rôles suivants :

- Meneurs du changement
- Gestionnaires de projets
- Professionnels TI
- Membres des équipes de projets
- Praticiens de la gestion du changement
- Spécialistes de l'amélioration continue
- Entreprises partenaires en ressources humaines
- Professionnels du développement des organisations

Objectifs d'apprentissage

Au cours du programme de certification en gestion du changement, les participants apprennent à :

- Définir la gestion du changement
- Expliquer la valeur de la gestion du changement
- Appliquer le modèle ADKAR® de Prosci pour faciliter le changement individuel
- Appliquer le processus en 3 phases Prosci pour le changement organisationnel
- Activer les rôles qui contribuent au succès du changement
- Formuler les bases d'un plan de gestion du changement pour traiter un projet spécifique

Les participants obtiennent des unités de crédits, y compris :

- La distinction de praticien du changement certifié de Prosci
- Accès aux outils avancés de gestion du changement Prosci
- Crédits HRCI, PMI et CCMP (disponibles dans certains pays)

Matériel en classe

- Cahier de formation et supports pédagogiques Accès privilégié au contenu numérique, aux ressources et aux outils disponibles, incluant :
 - **Centre de Recherche (Research Hub)** – Un point d'accès unique à la recherche Prosci, comprenant les études fondamentales, les études thématiques et les données pertinentes sur un large éventail de sujets
 - **Centre de connaissances (Knowledge Hub)** – Un point d'accès unique au contenu et aux ressources pour accompagner votre apprentissage et votre mise en application
 - **Proxima**

Agenda

Jour 1

- Accueil et présentation
- Fondamentaux
- Modèle PCT
- Modèle ADKAR
- Processus en 3 phases de Prosci : Phase 1 – Préparer l'approche
- Contrôle des connaissances

Jour 2

- Révision du jour 1
- Processus en 3 phases de Prosci : Phase 1 – Préparer l'approche
- Processus en 3 phases de Prosci : Phase 2 – Gérer le changement
- Contrôle des connaissances



Jour 3

- Révision du jour 2
- Processus en 3 phases de Prosci : Phase 2 – Gérer le changement
- Processus en 3 phases de Prosci : Phase 3 – Pérenniser les résultats
- Présentations des projets
- Prochaines étapes et évaluation
- Remise des diplômes

Des questions ?

Contactez-nous pour en savoir plus.

© Prosci, Inc. Tous droits réservés.

Suivez-nous :  

Visitez prosci.com/fr pour en savoir plus

Prosci

Une expérience d'apprentissage virtuel engageante

Créer des expériences inoubliables pour nos clients est l'une des valeurs fondamentales de Prosci. Et Prosci a conçu la version en ligne du programme de certification en gardant à l'esprit l'expérience client.

Pour assurer une expérience d'apprentissage remarquable, l'option de programme en ligne propose :

- Des instructeurs principaux formés aux dernières techniques d'apprentissage virtuel
- Une technologie de classe en ligne conviviale et riche en fonctionnalités
- Plusieurs fonctionnalités interactives, poser des questions via une fonction de clavardage, recevoir des réponses en temps réel à vos questions et participer à des sondages
- Interaction en face à face avec l'instructeur et avec d'autres participants qui s'engagent à l'aide de leurs caméras
- Ateliers en petits groupes tout au long pour collaborer
- Opportunités de réseautage telles que le partage d'informations avec vos pairs via des sondages en direct
- Pauses régulières et activités énergisantes
- Petite taille de classe pour optimiser l'expérience d'apprentissage interactif

« Je vous encourage à essayer la formation virtuelle Prosci. Il est clair que Prosci a beaucoup réfléchi au développement de ce programme, et dans la façon de garder la classe engagée et de s'assurer que nous apprenons vraiment la matière. »

Elijah Marquez,

*Professionnel de la gestion d'entreprise,
Livraison moderne chez Freddie Mac*

La célèbre méthodologie Prosci

Prosci est un leader dans le domaine de la gestion du changement depuis plus de 25 ans et à ce jour, nous avons certifié plus de 100 000 praticiens dans le monde. La méthodologie Prosci enseignée dans le programme de certification en gestion du changement de Prosci est basée sur plus de deux décennies de recherche dans l'industrie. Au cours du programme, nous proposons plusieurs contrôles des connaissances tout au long du processus pour nous assurer que vous pouvez appliquer cette approche des meilleures pratiques afin de favoriser le succès du changement à l'avenir.

Outils avancés de la plateforme de solutions Prosci

Prosci s'engage à offrir une valeur considérable dans chaque programme et solution de gestion du changement. En plus de vous offrir une expérience d'apprentissage inégalée dans notre programme de certification en gestion du changement, nous incluons un abonnement d'un an à notre plateforme de solutions en ligne pour vous guider et vous soutenir dans vos efforts de gestion du changement.



La plateforme de solutions Prosci fournit un accès à tout moment et partout via le portail Prosci au contenu numérique, aux ressources et aux outils qui vous aident à exceller dans la gestion du changement. Pendant et après le programme, vous aurez accès à des outils et des ressources virtuels avancés, notamment :

- **Centre de recherches (Research Hub)** – Un point d'accès unique à la recherche Prosci, y compris les études de base, les études thématiques et les données pertinentes sur un large éventail de sujets. Référence depuis plus de 25 ans des meilleures pratiques, des leçons apprises et des idées de milliers de leaders du changement à travers le monde.
- **Centre des connaissances (Knowledge Hub)** – Un point d'accès unique au contenu et aux ressources liés à un programme de formation Prosci ou à une expérience d'apprentissage spécifique. Passer de l'apprentissage à l'application en comprenant les concepts clés et en développant de nouvelles compétences pour réussir le changement.
- **Proxima** – Une application Web qui vous guide tout au long du processus en trois phases Prosci en se concentrant sur l'aspect humain du changement tout au long d'un projet ou d'une initiative. Réussir le changement et apporter de la valeur à l'organisation en suivant une approche structurée, adaptable et reproductible.

Des questions ?

Contactez-nous
pour en savoir plus.

© Prosci, Inc. Tous droits réservés.

Suivez-nous :  

Visitez prosci.com/fr
pour en savoir plus

Prosci