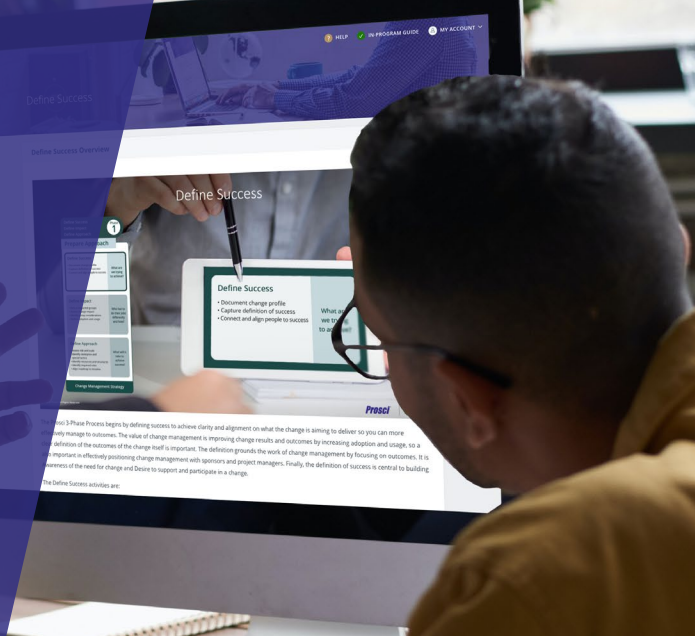


# Programa de Aplicação da Metodologia (MAP) da Prosci

O Programa de Aplicação da Metodologia (MAP) da Prosci, projetado para graduados do Programa de Certificação em Gestão de Mudanças ensina aos Praticantes de Gestão de Mudanças como aproveitar a metodologia atualizada da Prosci (aperfeiçoada em 2021) para obter resultados de mudança mais bem-sucedidos. A metodologia atualizada da Prosci é mais prática e acessível, e é suportada por conteúdo digital avançado, recursos e ferramentas disponíveis na nova Solução Prosci Hub Suite. Durante este programa de um dia, você aprenderá o que há de novo e os benefícios para você e sua organização, e o que isso significa para sua estratégia e planos de Gestão de Mudanças. Você também aprenderá como aplicar a nova metodologia e ferramentas associadas a um projeto.



## Para quem é este curso?

Este programa é para profissionais que participaram do Programa de Certificação em Gestão de Mudanças da Prosci e desejam:

- Aprender sobre as últimas melhorias na Metodologia da Prosci
- Entender como aproveitar essas melhorias para impulsionar resultados de mudança mais bem-sucedidos
- Adicionar novo valor às suas iniciativas, organizações e práticas

## Objetivos de Aprendizado

- Aprender o processo do 3-Phase Process de forma mais acessível, acionável e eficaz, junto com questões formuladas em linguagem clara
- Avaliar a saúde holística do projeto e a definição de sucesso do projeto usando o PCT Model aprimorado e a Avaliação PCT
- Avaliar uma maior variedade de riscos com uma pontuação mais simplificada na Avaliação de Riscos revisada
- Desenvolver uma lista de papéis para facilitar a identificação e ativação de papéis de Gestão de Mudanças
- Preparar um roteiro para alinhar atividades relacionadas às pessoas e cronogramas ao ciclo de vida do seu projeto
- Criar um ADKAR Blueprint para o seu projeto, ativando o ADKAR e orientando os planos de Gestão de Mudanças
- Aprender a adaptar o número, profundidade e tipo de planos de Gestão Mudanças
- Estabelecer um calendário de rastreamento para monitorar o desempenho organizacional, individual e de Gestão de Mudanças
- Iniciar seu projeto usando o Proxima, a nova aplicação web baseada em nuvem da Prosci para orientar e gerenciar mudanças em seu projeto

Tem perguntas? Entre em **contato** conosco para saber mais.



[www.prosci.com.br](http://www.prosci.com.br)

## Agenda

- Visão geral da Metodologia Prosci aprimorada, processo de 3-Phase Process e questões em linguagem clara

- Aplicação das últimas ferramentas e metodologias ao seu projeto - Compreensão das principais diferenças e benefícios por meio de uma série de avanços em:

- PCT Model
- 4 P's
- Definir Impacto
- Avaliação de Riscos
- Lista de Funções
- Roteiro
- ADKAR Blueprint
- Planos Escaláveis
- Calendário de Acompanhamento
- Entregáveis do Prosci 3-Phase Process
- Tours pelo Knowledge Hub e Resource Hub

## Course Materials

Assinatura de um ano para conteúdo digital, recursos e ferramentas na Prosci Hub Solution Suite, incluindo:

- Research Hub - Melhores Práticas em Gestão de Mudanças - 12ª Edição, estudos de tópicos e dados relevantes em uma ampla gama de temas
- Knowledge Hub - Programa de Praticantes
- Proxima

**Prosci**

© Prosci, Inc. Todos Direitos Reservados.